



ISTANBUL



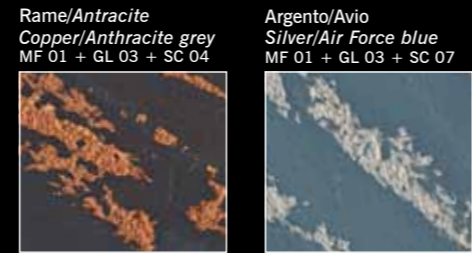
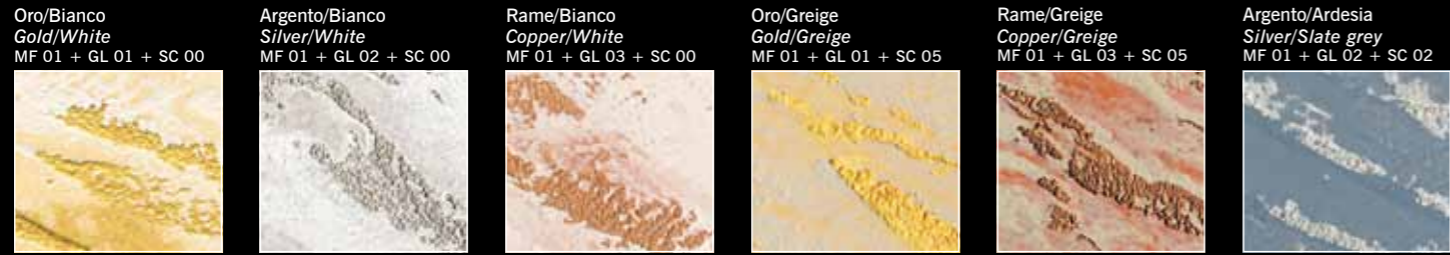
METROPOLIS[®]

URBAN EFFECTS

by IVAS

Sfarzosa, caotica, sensuale, lucente: Istanbul

è il ponte fra Oriente e Occidente, un insieme convulso di oro e argento, prosperità e polvere. L'effetto Istanbul traduce questa molteplicità esprimendo fascino e caos, ricchezza e miseria, materia e splendore.



Lavish, chaotic, sensual and dazzling: Istanbul

is the bridge between East and West, a convulsive blend of gold and silver, prosperity and dust. The Istanbul effect represents this multiplicity in an expression of fascination and chaos, wealth and misery, material and splendour.

Note: Le tinte presentate in cartella sono soggette ad alterazioni e le varianti colore sono riproduzioni fotografiche degli originali: entrambe hanno quindi valore indicativo. Per evitare differenze cromatiche, su un'unica superficie si consiglia di applicare la stessa partita di prodotto. Per lavori su pavimenti, in esterno, generalità di impiego e specifiche applicative, consultare la documentazione tecnica online (www.metropolis-ivas.com) o contattare il servizio di assistenza tecnica Ivas.

Note: The colours presented in the colour card are subject to variations; the different shades are photographic reproductions of the originals and therefore, all colours are considered as indicative. To avoid shade differences on a single surface, use the same product batch. For floor and general outdoor applications, general information and specific application methods, please see the technical data sheets online (www.metropolis-ivas.com) or contact Ivas customer service.

ISTANBUL 1 Sbrecciato Pregiato

ITA

FASE	PRODOTTO	TECNICA
1	Metropolis Factor	Stendere una mano ¹ omogenea di Metropolis Factor (per scelta colori vedere cartella Metropolis Factor) con <i>Frattoni Inox Pollock</i> e creare su fresco l'effetto sbrecciato rullando la superficie in diagonale con <i>Rullo Decorativo Monet</i> . Dopo circa 10-15 minuti nebulizzare con acqua e lisciare la superficie con frattone per uniformarne l'effetto. ¹ Su supporti non omogenei è consigliata l'aggiunta di una prima mano di Metropolis Factor a rasare.
2	Glam	A strato essiccato*, applicare una mano di Glam (per scelta colori vedere mazzetta Glam & Harmony) con <i>Rullo per Fondo Magritte</i> in maniera omogenea.
3	Soul Cement	A strato essiccato*, applicare una mano disomogenea di Soul Cement (per scelta colori vedere Soul Cement) con <i>Frattoni Plastica Gauguin</i> , lasciando a vista porzioni della precedente mano colorata di Glam.

* I tempi di essiccazione e di realizzazione variano in funzione delle condizioni ambientali in cui si opera.

ISTANBUL 1 Valuable Chipped Effect

ENG

STEP	PRODUCT	TECHNIQUE
1	Metropolis Factor	Use a <i>Stainless Steel Pollock Trowel</i> to apply an even coat ¹ of Metropolis Factor (refer to the Metropolis Factor colour card for colour choice). Create the chipped effect with diagonal roller strokes using a <i>Monet Decorative Roller</i> while the product is still wet. After 10-15 minutes, spray with water and smooth the surface using a trowel for an even effect. ¹ In the event of uneven substrates, a first smoothing coat of Metropolis Factor is recommended.
2	Glam	Once dry*, use a <i>Magritte Primer Roller</i> to apply an even coat of Glam (refer to the Glam & Harmony colour card for colour choice).
3	Soul Cement	Once dry*, use a <i>Plastic Gauguin Trowel</i> to apply an uneven coat of Soul Cement (refer to the Soul Cement colour card for colour choice), leaving visible portions of the previous coat of Glam.

* Drying times may vary according to environmental conditions.

METROPOLIS®
PAINTS FOR LIFESTYLE by IVAS

ISTANBUL 2 Spaccato prezioso

ITA

FASE	PRODOTTO	TECNICA
1	Metropolis Factor	Stendere una mano ¹ omogenea di Metropolis Factor (per scelta colori vedere cartella Metropolis Factor) con <i>Frattoni Inox Pollock</i> e creare su fresco l'effetto sbrecciato tamponando con <i>Spugna Marina Dali</i> . Dopo circa 10-15 minuti nebulizzare con acqua e lisciare la superficie con frattone per uniformarne l'effetto. ¹ Su supporti non omogenei è consigliata l'aggiunta di una prima mano di Metropolis Factor a rasare.
2	Glam	A strato essiccato*, applicare una mano di Glam (per scelta colori vedere mazzetta Glam & Harmony) con <i>Rullo per Fondo Magritte</i> in maniera omogenea.
3	Soul Cement	Applicare una mano disomogenea di Soul Cement (per scelta colori vedere cartella Soul Cement) con <i>Frattoni Plastica Gauguin</i> , lasciando a vista porzioni della precedente mano colorata di Glam.

* I tempi di essiccazione e di realizzazione variano in funzione delle condizioni ambientali in cui si opera.

ISTANBUL 2 Precious Cracked Effect

ENG

STEP	PRODUCT	TECHNIQUE
1	Metropolis Factor	Use a <i>Stainless Steel Pollock Trowel</i> to apply an even coat ¹ of Metropolis Factor (refer to the Metropolis Factor colour card for colour choice). Create the chipped effect by dabbing the surface using a <i>Dali Marine Sponge</i> while the product is still wet. After 10-15 minutes, spray with water and smooth the surface using a trowel for an even effect. ¹ In the event of uneven substrates, a first smoothing coat of Metropolis Factor is recommended.
2	Glam	Once dry*, use a <i>Magritte Primer Roller</i> to apply an even coat of Glam (refer to the Glam & Harmony colour card for colour choice).
3	Soul Cement	Once dry*, use a <i>Plastic Gauguin Trowel</i> to apply an uneven coat of Soul Cement (refer to the Soul Cement colour card for colour choice), leaving visible portions of the previous coat of Glam.

* Drying times may vary according to environmental conditions.

